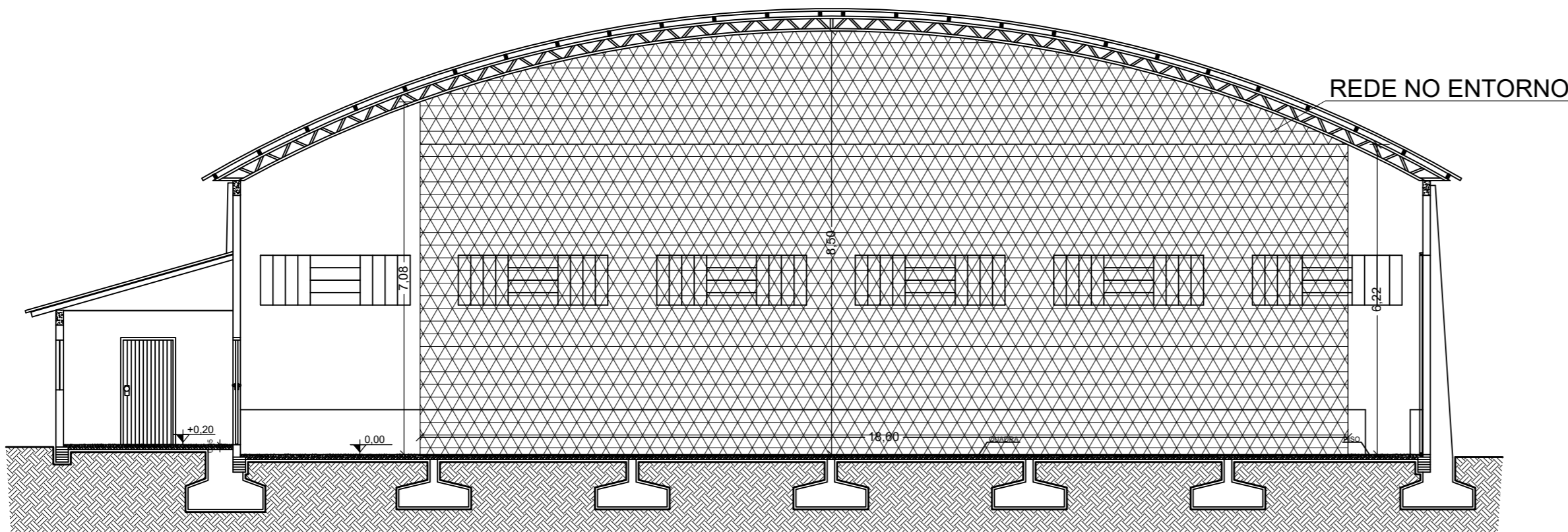
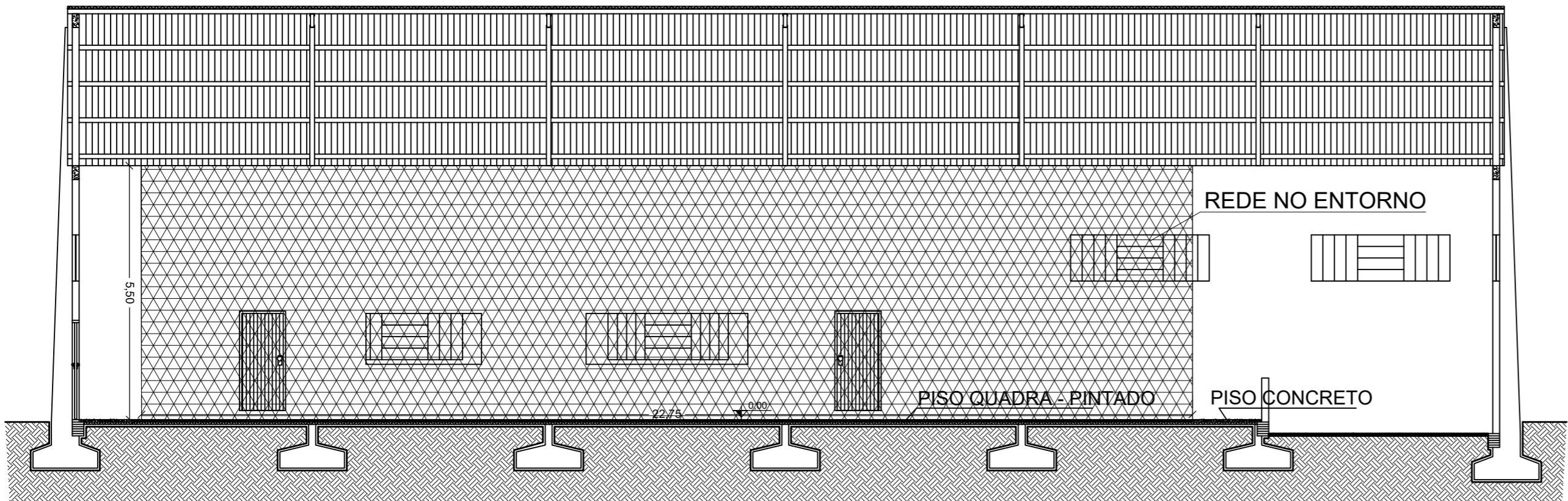


FACHADA PRINCIPAL



CORTE TRANSVERSAL B-B



CORTE LONGITUDINAL A-A



MUNICÍPIO DE CONSTANTINA-RS

FIDELVINO MENEGAZZO  
Prefeito Municipal

PROPRIETÁRIO:  
PREFEITURA MUN. DE CONSTANTINA  
OBRA:  
REFORMA DA QUADRA ESPORTIVA  
LOCAL:  
LINHA GUARDINHA, CONSTANTINA - RS

RESP. TÉCNICO:  
  
RENATA CENCI SIGNOR  
ENGº. CIVIL CREA RS 093177

FACHADA E CORTE TRANSVERSAL E LONGITUDINAL

PRANCHA:

DATA:  
DEZEMBRO/2023

ESCALA:  
1/125

ÁREA:  
840,62m²

DESENHO  
RENATA

02/02