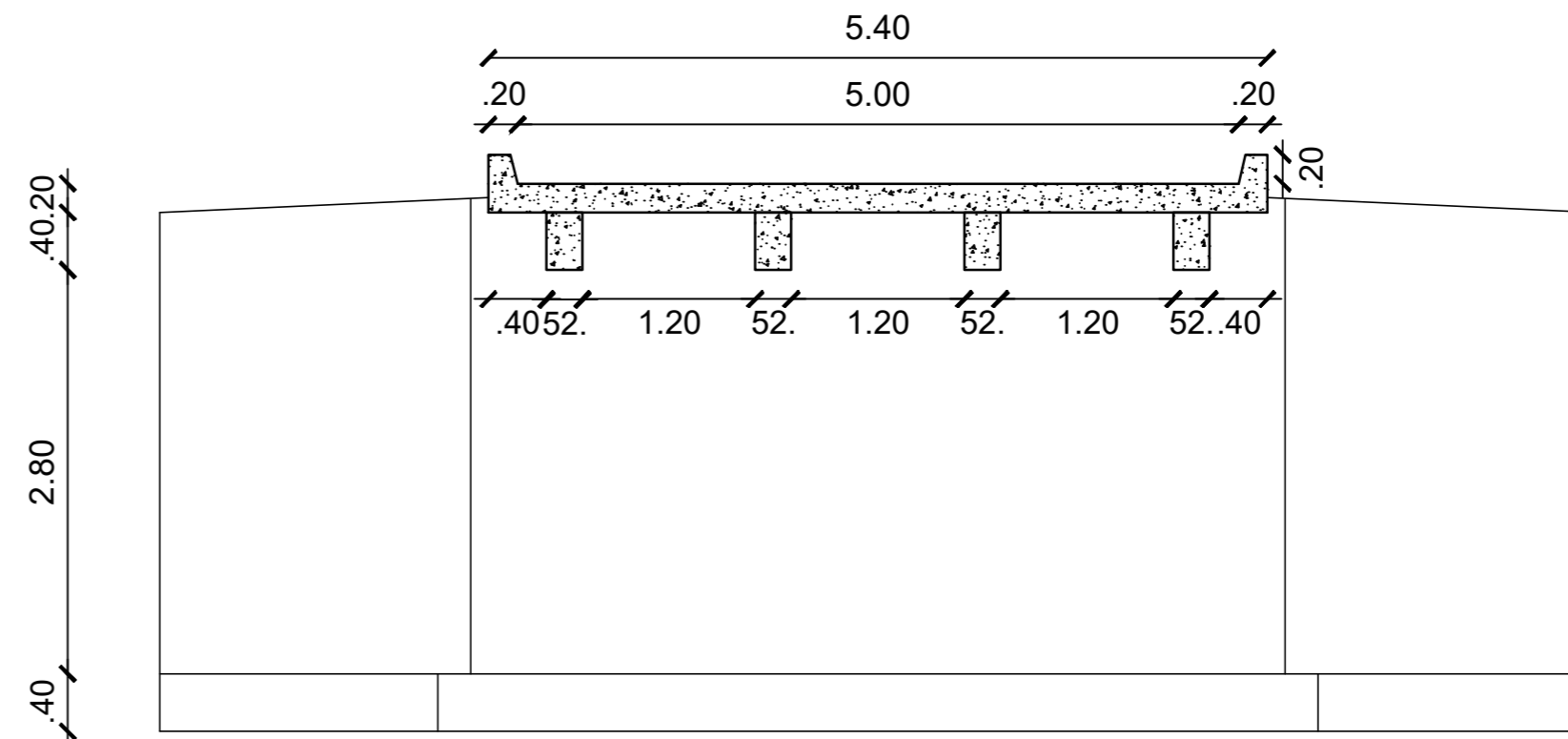
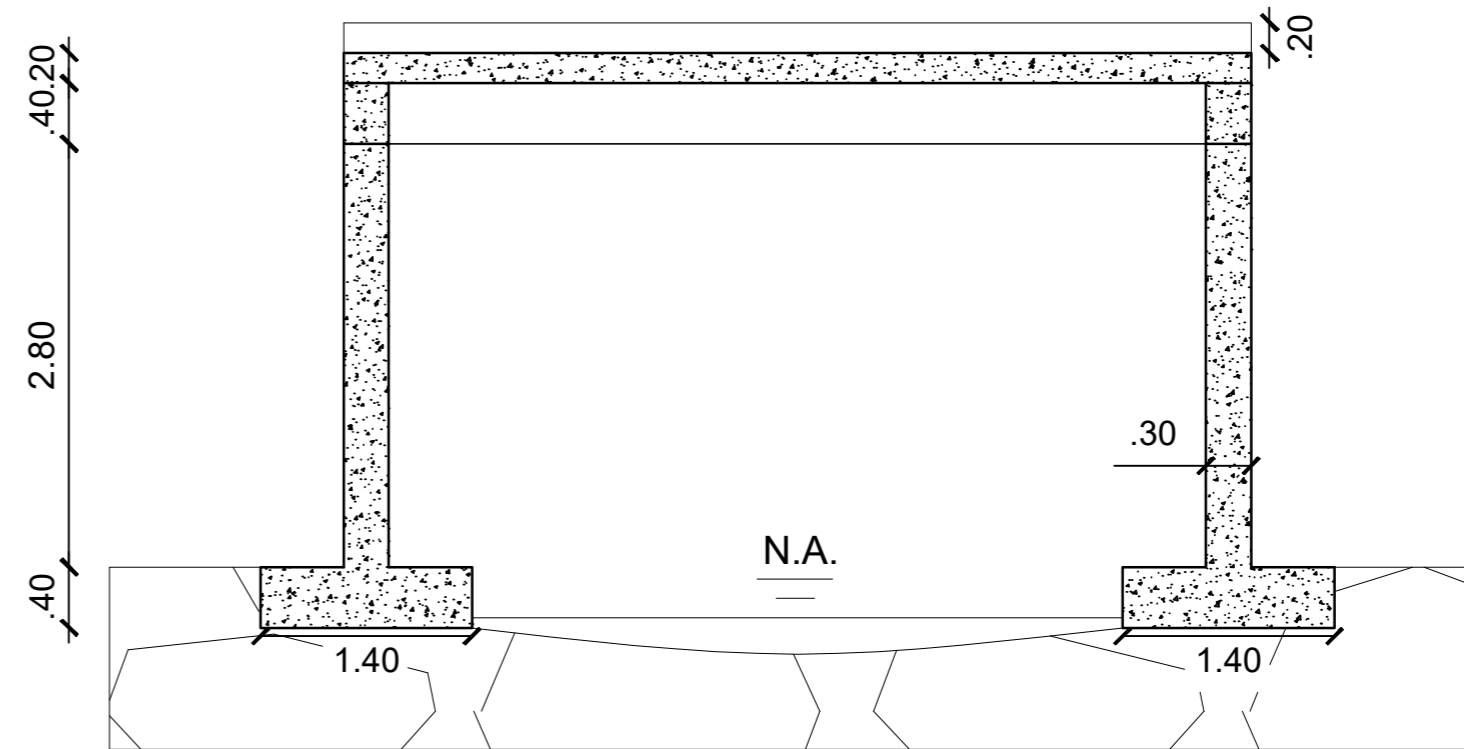


Planta Baixa



Corte BB



Corte AA

	MUNICÍPIO DE CONSTANTINA-RS	
	FIDELVINO MENEGAZZO Prefeito Municipal	
PROPRIETÁRIO: PREFEITURA MUN. DE CONSTANTINA OBRA: PONTE EM PRE-MOLDADO LOCAL: Interior Constantina-RS		RESP. TÉCNICO:  MICHELI DELATORRE ENG. CIVIL CREA SC 81290-3
PONTE LINHA SETE SCOLARI		PRANCHA: 01
DATA:	ESCALA:	ÁREA: DESENHO: