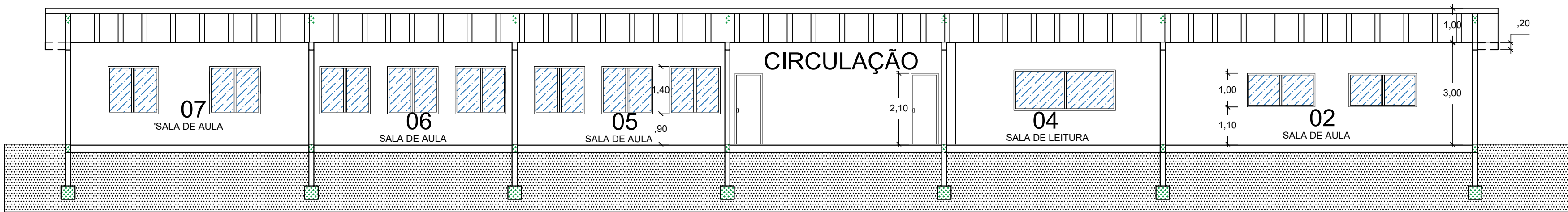
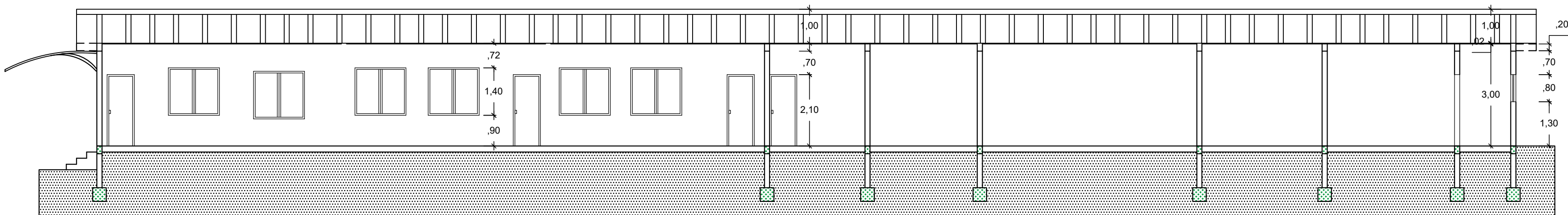


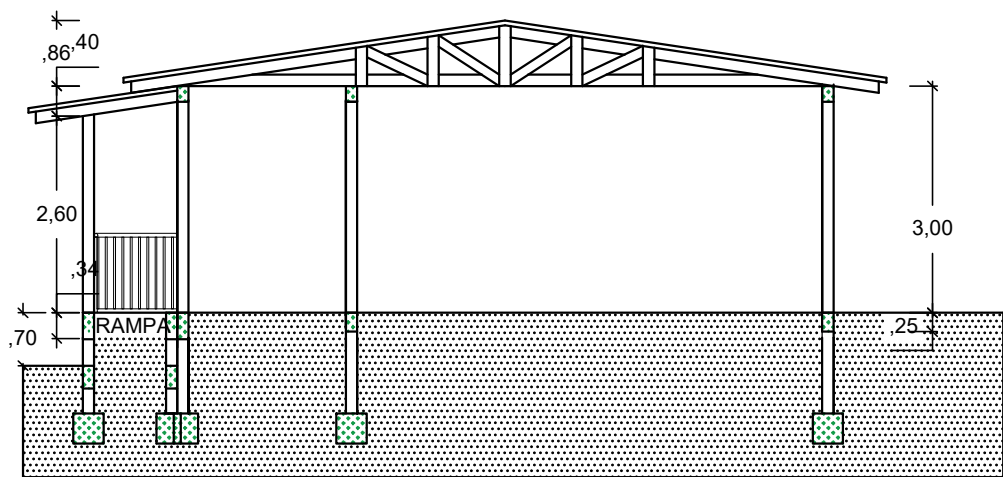
Corte A-A



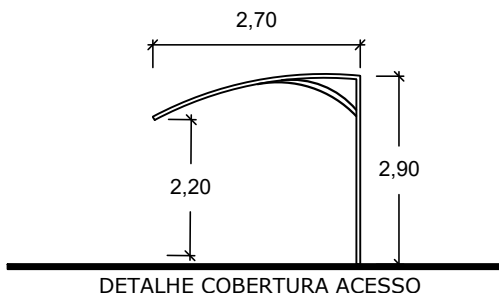
Corte B-B



Corte C-C



Corte C-C



DETALHE COBERTURA ACESSO



MUNICÍPIO DE CONSTANTINA-RS

FIDELVINO MENEGAZZO
Prefeito Municipal

PROPRIETÁRIO: PREFEITURA MUN. DE CONSTANTINA
OBRA: AMPLIAÇÃO ESCOLA BENTO GONÇALVEZ
LOCAL: Linha São Marcos, Constantina - RS

RESP. TÉCNICO:

MICHELI DELATORRE
ENG. CIVIL CREA SC 81290-3

CORTES

DATA:
25/08/2023

ESCALA:
1:100

ÁREA:

DESENHO
M.D

PRANCHA:

03/04