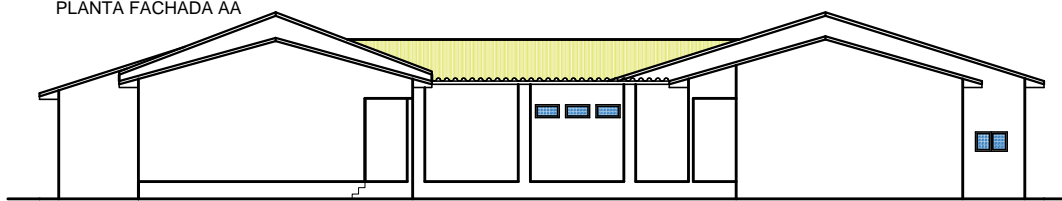
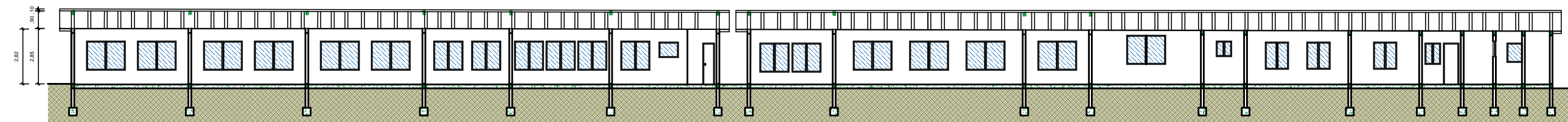


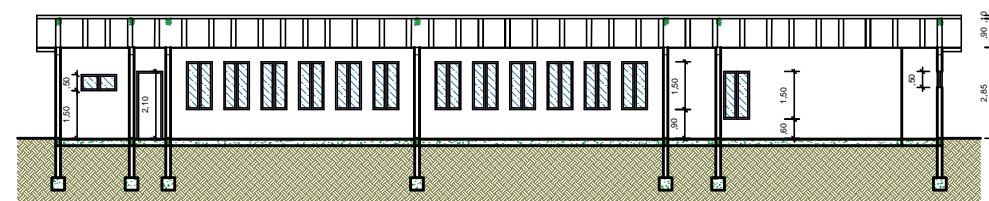
PLANTA FACHADA AA



PLANTA FACHADA BB



PLANTA CORTE AA



PLANTA CORTE BB

**PREFEITURA MUNICIPAL DE CONSTANTINA**

AV. JOÃO MAFESSONI, Nº 483, Constantina-RS  
Fone: 54 3363 8100

Engº Civil Micheli Delatorre  
CREA-SC 81290-3

OBRA:	REFORMA TELHDO E AFINS ESCOLA AMANDIO ARAUJO	ESCALA:	1/500
LOCALIZAÇÃO:	RUA EMA ROSSONI, BAIRRO SÃO ROQUE , CONSTANTINA/RS	DESENHO:	MICHELI
ASSINATURAS:		DATA:	JULHO/2020
		ÁREA:	

_____ PREFEITO MUNICIPAL	_____ RESPONSÁVEL TÉCNICO
-----------------------------	------------------------------

PLANTA ELÉTRICO

02